

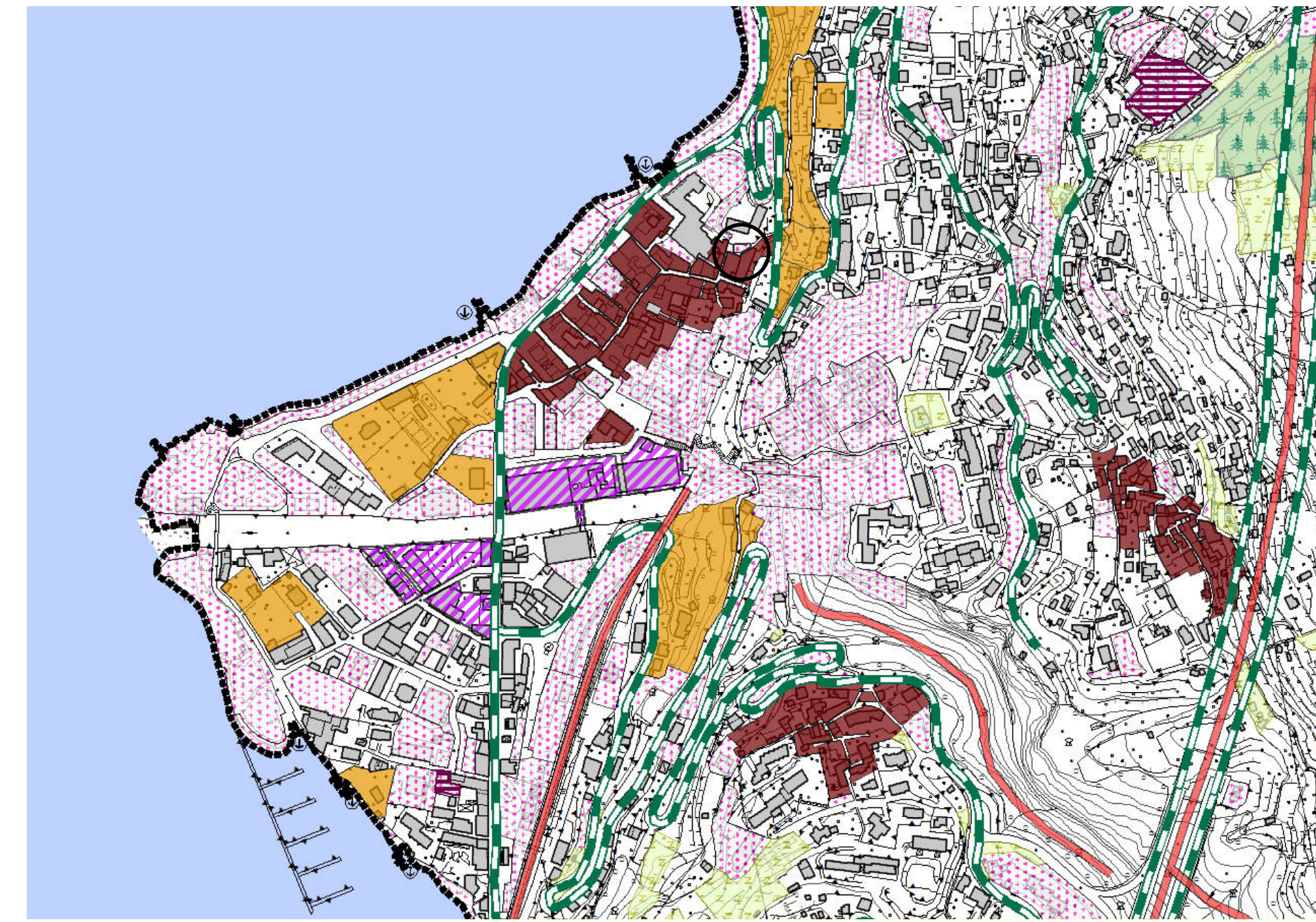
FOTO AEREA DI BELLANO (LC)



Estratto
CARTA TERRITORIO REGIONALE CTR
scala 1:5000



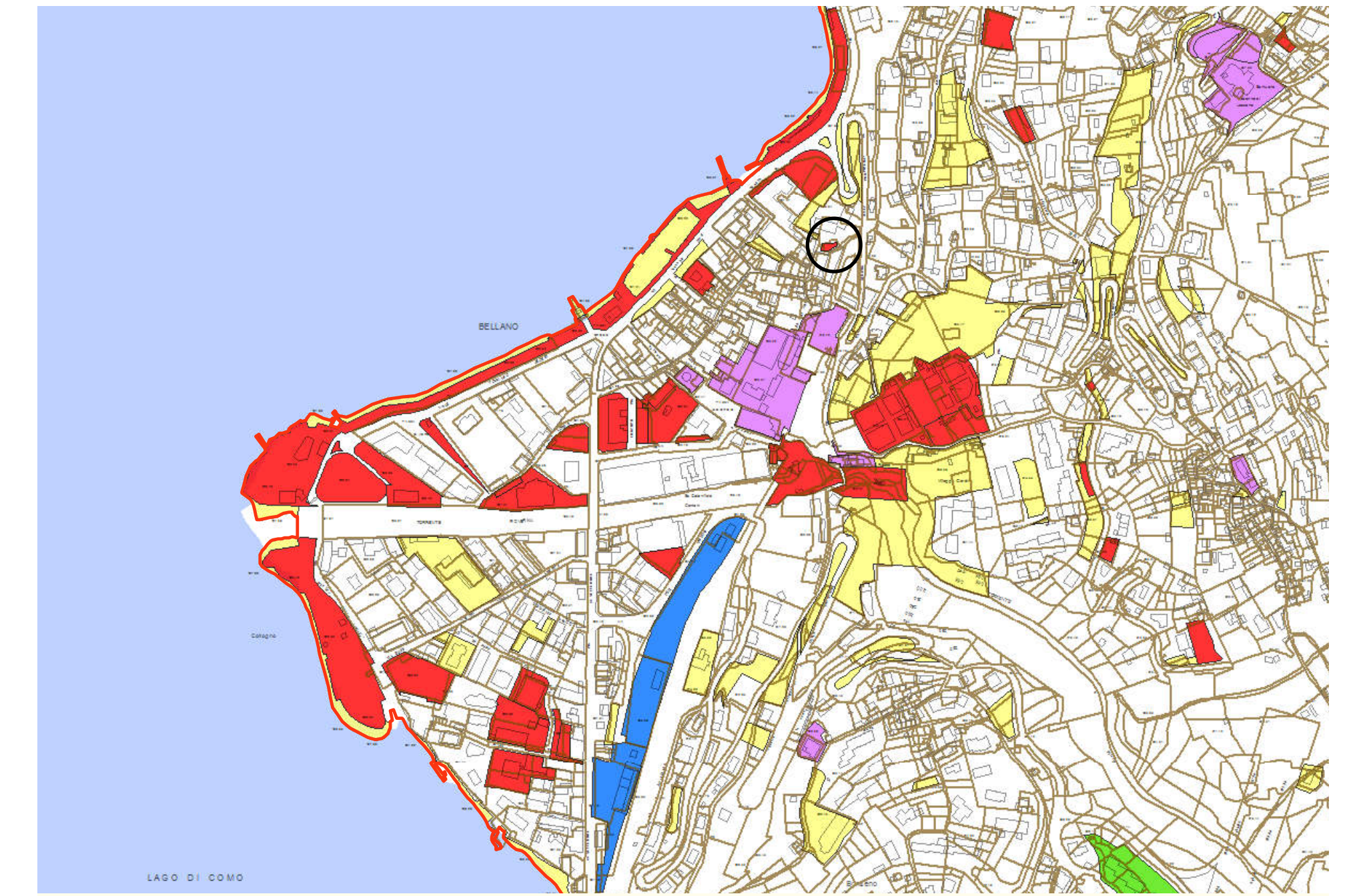
Estratto PGT Bellano (LC)
DOCUMENTO DI PIANO
PERCEZIONE DELLO SPAZIO NELLE RELAZIONI TRA IL SISTEMA AMBIENTALE ED IL SISTEMA DEI SERVIZI
scala 1:5000



Percezione dello spazio nelle relazioni tra il sistema ambientale e il sistema dei servizi

- | | |
|--|---|
| <ul style="list-style-type: none"> Limite Amministrativo Comune di Bellano Laghi Percezione di limite o discontinuità Percezione di permeabilità o elevata accessibilità Turistico ricettivo Servizi di livello sovracomunale Polifunzionale | <p>Previsioni di Piano pgt</p> <ul style="list-style-type: none"> Zona A - Centro storico e nuclei di antica formazione Zona A1 - Luoghi di rilevanza storico - paesaggistica Zona F - Aree a servizi Zona E1 - Agricolo Zona E2 - Bosco |
|--|---|

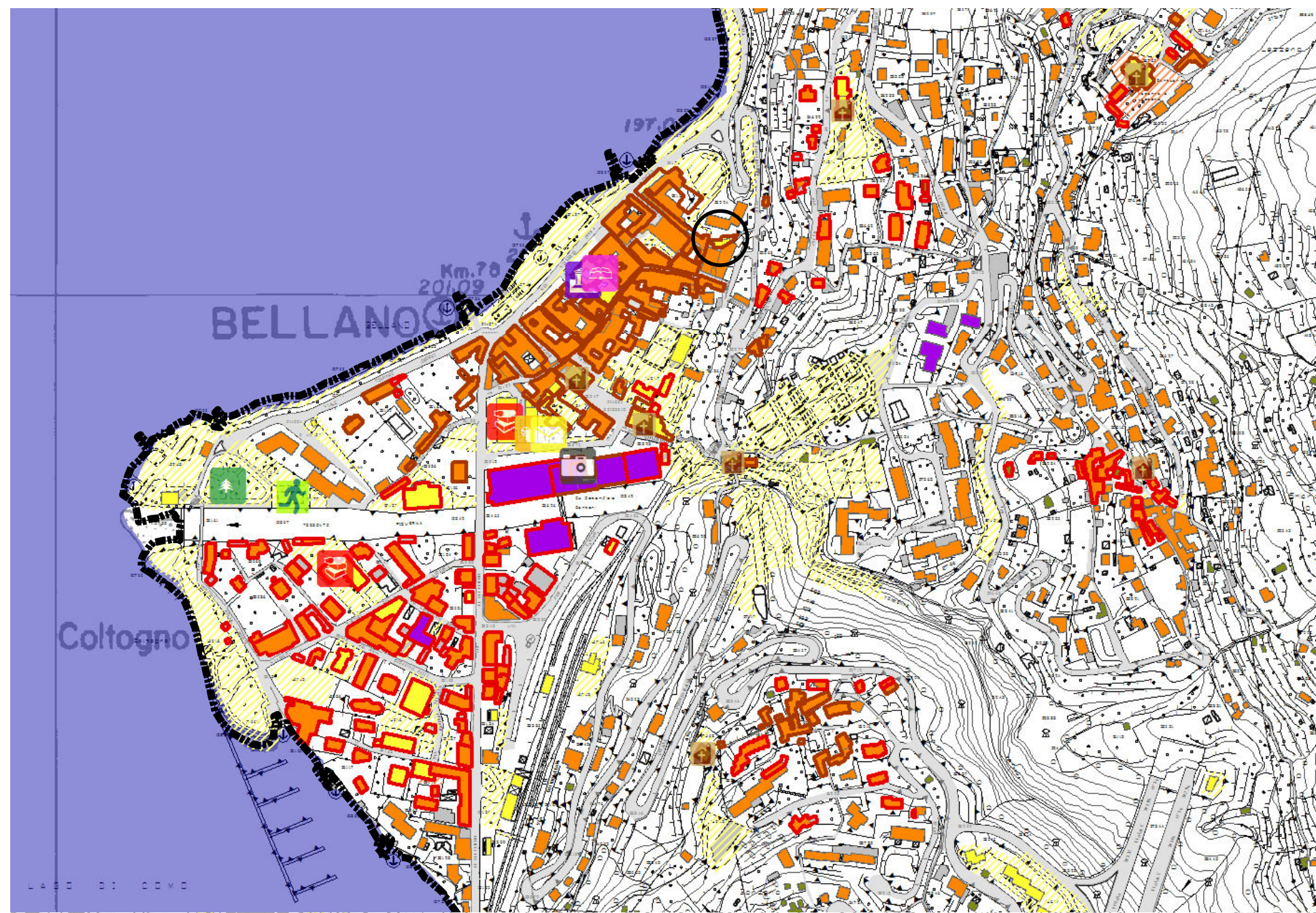
Estratto PGT Bellano (LC)
PIANO DEI SERVIZI
RICOGNEZIONE PROPRIETÀ
scala 1:5000



Legenda

- Limite amministrativo Comune di Bellano
- Ricognizione indicativa delle proprietà pubbliche / di uso pubblico**
- Altre proprietà
- proprietà**
- Proprietà ecclesiale
- Proprietà comunale
- Proprietà ferrovie
- Proprietà ospedaliera
- Proprietà statali / enti parastatali

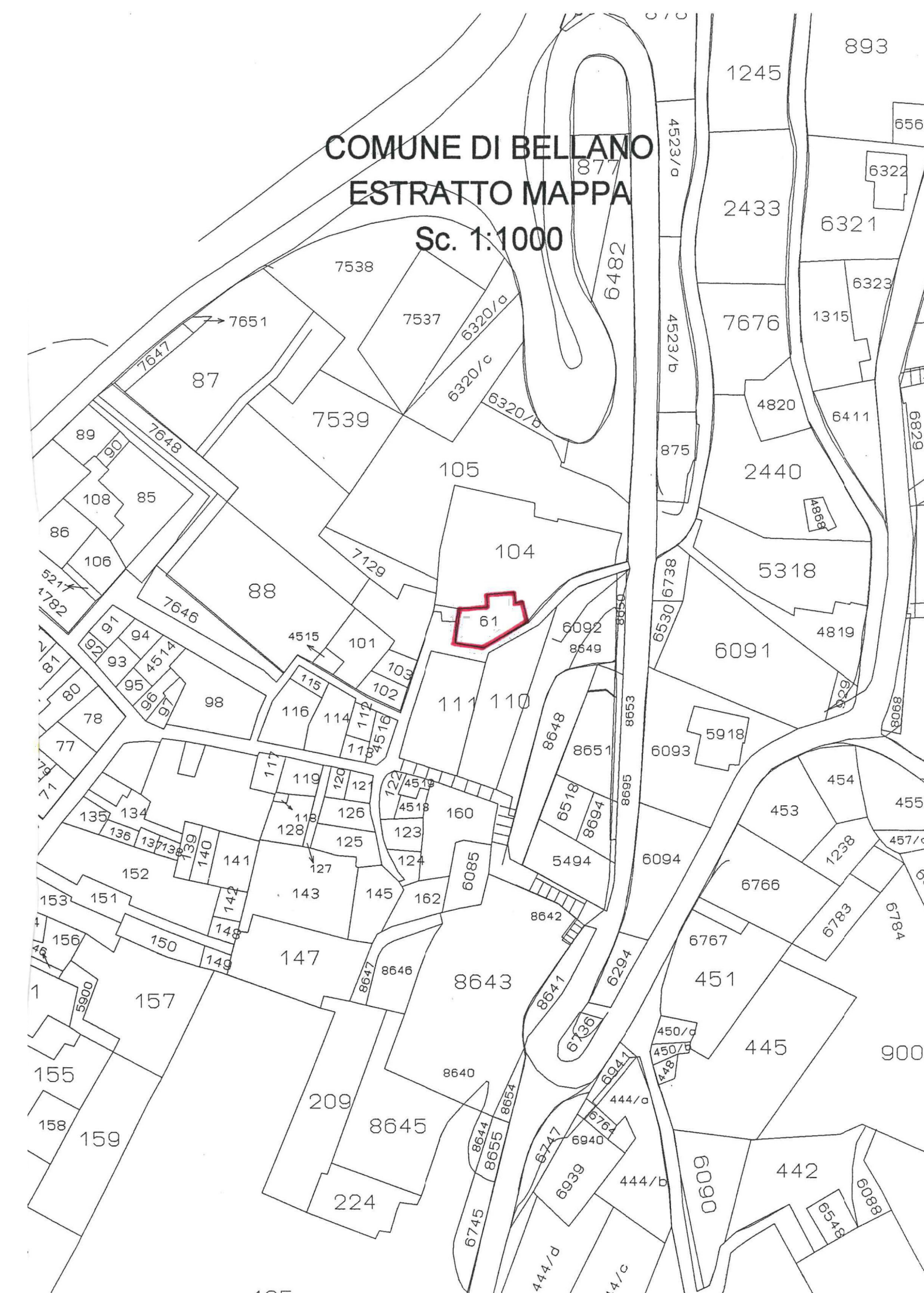
Estratto PGT Bellano (LC)
DOCUMENTO DI PIANO
SISTEMA INSEDIATIVO
scala 1:5000



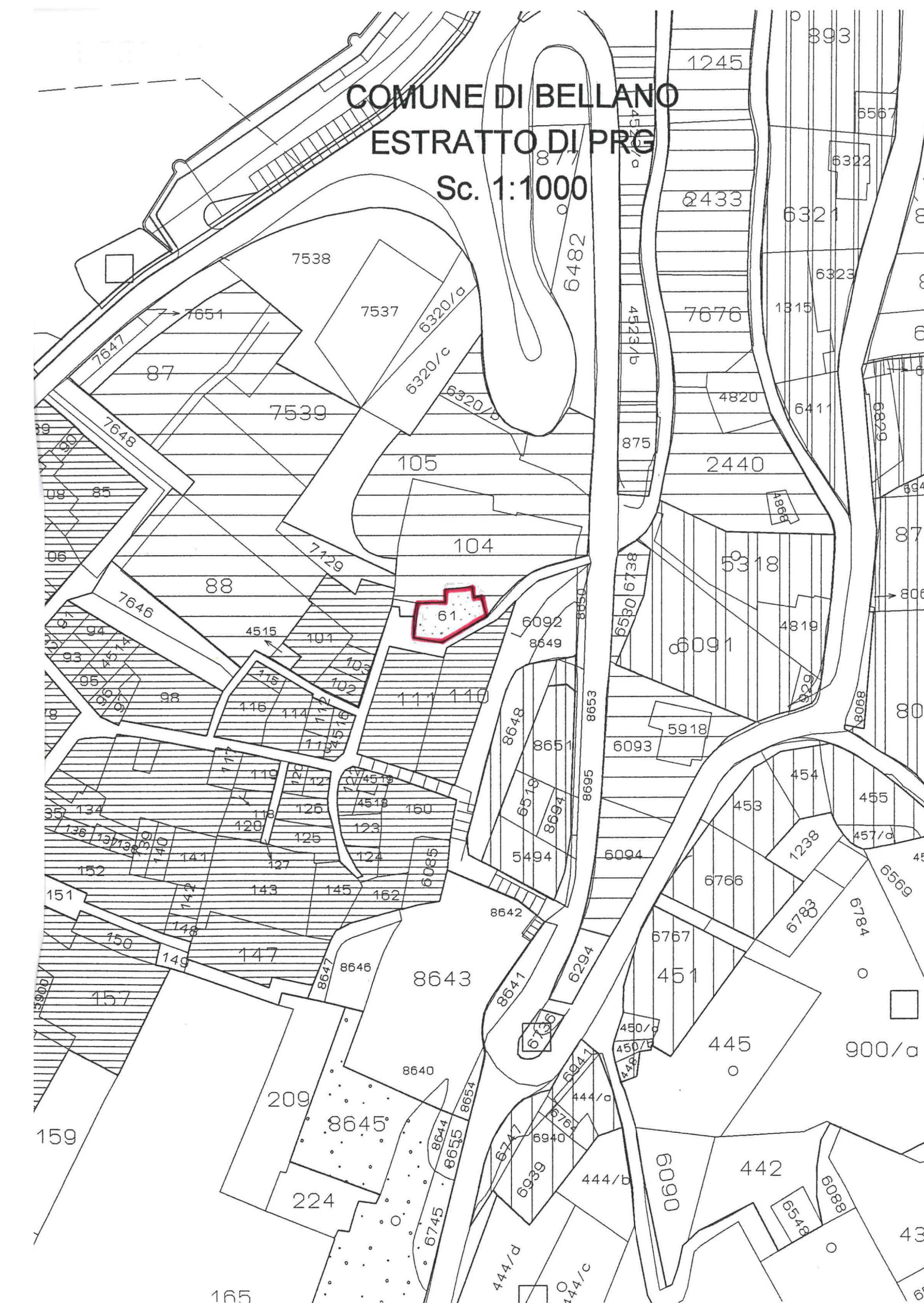
Sistema insediativo

- | | |
|--|--|
| <ul style="list-style-type: none"> Limite amministrativo comunale biblioteca municipio campo sportivo chiesa cinema/teatro impianto di depurazione ospedale parco giochi sala espositiva scuola scuola materna ufficio postale | <ul style="list-style-type: none"> edifici storici presenti al 1860 (cessato Catasto) edifici storici presenti al 1930 (Catasto Regio) edificio uso pubblico edificio residenziale edificio rurale edificio industriale servizi di livello comunale Servizi di livello sovracomunale |
|--|--|

Estratto mappa Comune di Bellano (LC)
scala 1:1000



Estratto di PRG Comune di Bellano (LC)
scala 1:1000



LEGENDA

- | | |
|--|---|
| <ul style="list-style-type: none"> ZONA B03 - DI COMPLETAMENTO ESTENSIVA ZONA B01 - PRODUTTIVO-ARTIGIANALE CONSOLIDATO ZONA B02 - DI OMOLOGAZIONE URBANISTICA ZONA C01 - INSEDIAMENTI SPARSI CONSOLIDATI ZONA C02 - DI ESPANSIONE (P.L. RESIDENZIALI) ZONA D - DI ESPANSIONE (P.L. PRODUTTIVI) ZONA E1 - AREE AGRICOLE ZONA E2 - AREE BOSCHIVE | <ul style="list-style-type: none"> ZONA E3 - TERRAZZAMENTI AREE A STANDARD PER ATTREZZATURE PUBBLICHE E DI USO PUBBLICO AL SERVIZIO DEGLI INSEDIAMENTI RESIDENZIALI, PRODUTTIVI E TERZIARI: ISTRUZIONE: <ul style="list-style-type: none"> - SCUOLA MATERNA - SCUOLA ELEMENTARE - SCUOLA MEDIA INFERIORE VERDE PUBBLICO - GIOCO - SPORT ATTREZZATURE DI INTERESSE COMUNE AREE PER ATTREZZATURE PUBBLICHE ATTREZZATURE DI INTERESSE COMUNE (PRIVATE) PARCHEGGI ZONA F - ATTREZZATURE DI USO PUBBLICO A CARATTERE URBANO E COMPRESORIALE: ATTREZZATURE OSPEDALIERE ATTREZZATURE NAUTICHE |
|--|---|

VITALIO STUDIO		COMUNE DI BELLANO	
PROGETTISTA	Arch. ROCCO VITALI via Lecco 5 - 23822 Bellano (Lecco) tel. 3401598145 - email: rocco.vitali@archinordpec.it iscritto all'Ordine architetti della prov. di Lecco al n. 1185 c.f. VTLRCC91H13A7451 - p.IVA 0384410134	COMMITTENTE	COMUNE DI BELLANO CHIESA DI S.NICOLAIO BELLANO
FASE DI PROGETTO	PROGETTO DEFINITIVO		
LAVORI DI RESTAURO E RISANAMENTO CONSERVATIVO DELL'EX CHIESA DI S.NICOLAIO BELLANO			
SCALA	DATA	DIM. TAVOLA	AGGIOR.
1:1000 / 1:500	MAGGIO 2022	AW118X341cm	
OGGETTO	ALLEGATO N. 1		
STUDIO DETAGLIATO INSERIMENTO URBANISTICO E PLANIMETRIA CATASTALE			